

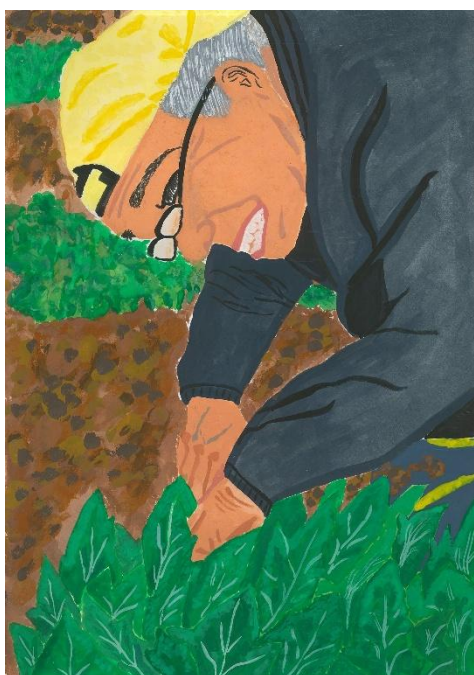
## 第26回『農』絵画コンクール

# 身近な『農』を 見つけよう！

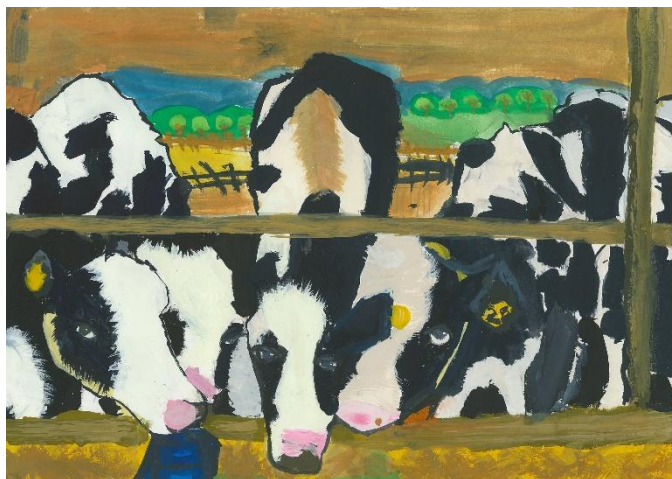
わたしと「農」

『農業』は、安心で安全な食料の供給と緑のある美しい自然環境を保つ役割を果たしています。

農業保険制度は、農業が自然災害や獣害などによって受ける損失を補てんします。NOSAI ひょうごが実施している農業共済と収入保険は農家の経営を守ることで、食料生産の確保に貢献しています。



第25回『農』絵画コンクール県知事賞(人物画の部)  
「ほうれん草畑のじいじ」



第25回『農』絵画コンクール県知事賞(風景画の部)  
「おいしいミルクを作っています！」

『農』絵画コンクールは、自然とのふれあいを通じて、農業の大切さを実感してもらうことを目的としています。

<主催> 兵庫県農業共済組合 (NOSAIひょうご)

〒650-0011 神戸市中央区下山手通4丁目15-3  
TEL 078-332-7169  
URL <https://www.nosai-hyogo.or.jp>


<後援> 兵庫県・兵庫県教育委員会



# 募集要領

- 1 対象者** 兵庫県内の**小学3年生**
- 2 応募課題** **農作業風景、農村風景**など『農』が創出する働く喜び、豊かな自然、美しい景観を題材とした絵画（他の作品を模倣したものは厳禁）
- 3 応募部門** 応募課題に沿ったもののうち、次の2部門を設ける。  
 ア 人物画の部 絵画の主題が農作業等を行っている人物を描いている作品  
 イ 風景画の部 絵画の主題が農村風景、野菜、花、果実及び家畜等を描いている作品
- 4 作品の規格**  
 (1) 用紙 **ハつ切り画用紙** ※ハつ切り画用紙以外は受付できませんのでご注意ください。  
 (2) 用具 水彩絵の具、クレヨンなど（色鉛筆は不可）  
 ※色の薄いものは参加賞などうまく転写できないこともありますのでご注意ください。  
 (3) 応募票 別掲「応募票」に必要事項を記入し、作品の裏面に貼り付けてください。  
 ホームページ「NOSAI ひょうご」にも掲載(Word形式)しています。ご利用ください。  
 (4) その他 応募は**一人1点限り**とします（応募作品は未発表のものに限ります）。
- 5 応募締切日** 令和8年9月8日（火）必着
- 6 応募先** NOSAIひょうご 総務部 企画広報課  
〒650-0011 神戸市中央区下山手通4丁目15-3 TEL078-332-7169
- 7 作品の取扱** 作品は返却しません。応募作品の著作権は、主催者に帰属します。また、応募作品を主催者及び関連団体が作成する広報媒体等で使用する際に、学校名及び氏名等を併せて表示する場合がありますのでご了承ください。
- 8 参加賞** 応募作品をプリントした**ミニTシャツ**（応募者全員）
- 9 入賞** 部門ごとに次の点数により賞状及び記念品を贈呈。  

兵庫県知事賞	(1点)
兵庫県教育長賞	(1点)
金賞	(1点)
銀賞	(1点)
銅賞	(1点)
ひょうご五国賞	(6点)
佳作	(30点以内)

**参加賞(ミニTシャツ)**  

- 10 審査委員長** イラストレーター・絵本作家 永田 萌 氏
- 11 入賞発表** 学校に通知するほかホームページ「NOSAIひょうご」に掲載。  
 （地域によっては、作品展も開催を予定しています）
- 12 表彰** NOSAIひょうごが開催する表彰式【神戸市：11月29日（日）】において表彰します。

**第26回『農』絵画コンクール 応募票** 《作品の裏面に**作品と向きが一致するよう**に貼り付けてください》

作品の題名		住所	〒
応募部門	<small>じんぶつが</small> 人物画 <small>ふうけいが</small> 風景画 ※応募部門は、必ずいずれかに○を付けてください。		TEL
(ふりがな) お名前	( )	保護者の氏名	
学校又は団体	名称	(担当者)	
	所在地		
			(TEL)

※注1  (太枠内) は、必ずご記入ください。(学校から送付される場合、「住所(TEL)」「保護者の氏名」の記入は不要です)  
 ※注2 ご記入いただいた個人情報については、このコンクールの運営に必要な範囲で利用します。