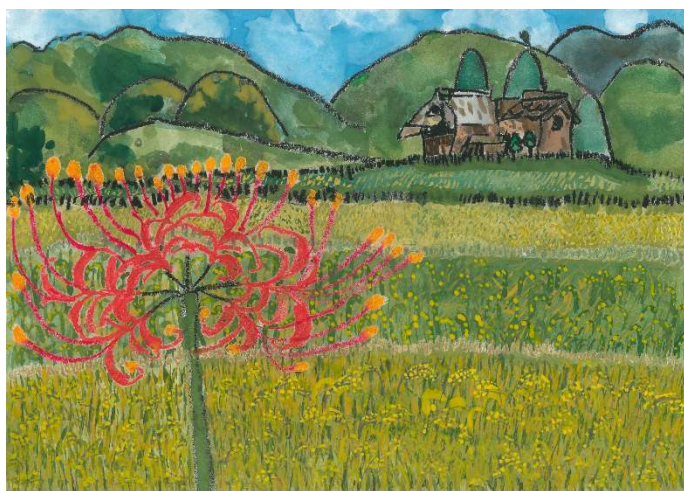


第21回『農』絵画コンクール

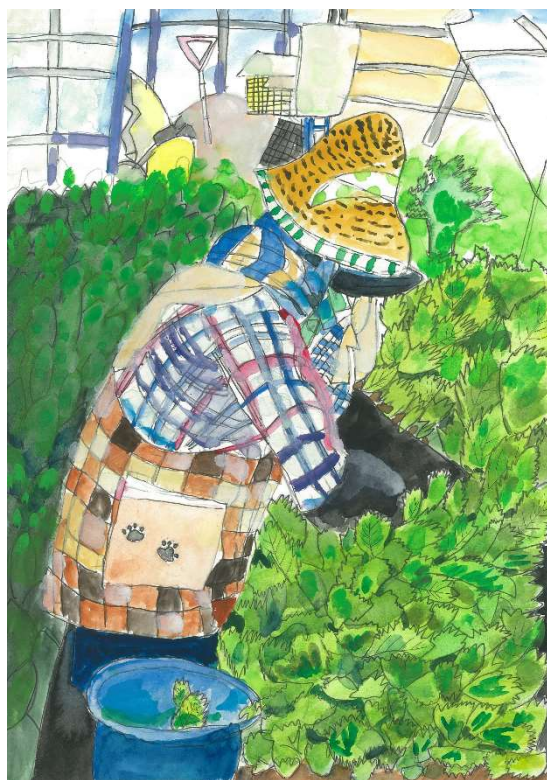
身近な「農」を 見つけよう！

『農業』は、安心して安全な食料の供給と緑のある美しい自然環境を保つ役割を果たしています。

農業保険制度は、台風や獣害などによって受ける損害を補償する農業共済制度と農業収入の減少に伴う農業経営への影響を緩和する収入保険制度で、農家の経営を守り、国民の食料生産確保に貢献しています。



第20回『農』絵画コンクール県知事賞（風景画の部）
「自然な畑」



第20回『農』絵画コンクール県知事賞（人物画の部）
「真夏の大葉つみ」

『農』絵画コンクールは、自然とのふれあいを通じて、
農業の大切さを実感してもらうことを目的としています。

<主 催> 兵庫県農業共済組合（NOSAIひょうご）
〒650-0011 神戸市中央区下山手通4丁目15-3
TEL 078-332-7169
URL <http://www.nosai-hyogo.or.jp/>

<後 援> 兵庫県・兵庫県教育委員会



募集要領

- 1 対 象 者 兵庫県内の小学3年生
- 2 応 募 課 題 農作業風景、農村風景など『農』が創出する働く喜び、豊かな自然、美しい景観を題材とした絵画（他の作品を模倣したものは厳禁）
- 3 応 募 部 門
ア 人物画の部 絵画の主題が農作業等を行っている人物を描いている作品
イ 風景画の部 絵画の主題が農村風景、野菜、花、果実及び家畜等を描いている作品
- 4 作品の規格
(1) 用 紙 ハつ切り画用紙 ※ハつ切り画用紙以外は受付できませんのでご注意ください。
(2) 用 具 水彩絵の具、クレヨンなど（色鉛筆は不可）
※色の薄いものは参加賞などにうまく転写できないこともありますのでご注意ください。
(3) 応 募 票 別掲「応募票」に必要事項を記入し、作品の裏面に貼り付けてください。
ホームページ「NOSAI ひょうご」にも掲載(Word 形式)しています。ご利用ください。
(4) そ の 他 応募は一人1点限りとします（応募作品は未発表のものに限ります）。
- 5 応募締切日 令和3年9月10日（金）必着
- 6 応 募 先 NOSAI ひょうご 企画広報部
〒650-0011 神戸市中央区下山手通4丁目15-3 TEL078-332-7169
- 7 作品の取扱 作品は返却しません。応募作品の著作権は、主催者に帰属します。また、応募作品を主催者及び関連団体が作成する広報媒体等で使用する際に、学校名及び氏名等を併せて表示する場合がありますのでご了承ください。
- 8 参 加 賞 応募作品をプリントしたミニTシャツ（応募者全員）
- 9 入 賞 部門ごとに次の点数により賞状及び記念品を贈呈。

兵庫県知事賞	(1点)
兵庫県教育長賞	(1点)
金 賞	(1点)
銀 賞	(1点)
銅 賞	(1点)
ひょうご五国賞	(6点)
佳 作	(30点以内)

参加賞（ミニTシャツ）
- 10 審査委員長 イラストレーター・絵本作家 永田 萌 氏
- 11 入 賞 発 表 学校に通知するほかホームページ「NOSAI ひょうご」に掲載。
（地域によっては展示会を開催します）
- 12 表 彰 NOSAI ひょうごが開催する表彰式において表彰します。



第21回『農』絵画コンクール 応 募 票 ≪作品の裏面に作品と向きが一致するように貼り付けてください≫			
作品の題名 【応募部門】		住所	〒 TEL
<small>おうぼぶもん</small> 人物画 <small>じんぶつが</small> 風景画 <small>ふうけいが</small> <small>※応募部門は、必ずいずれかに○を付けてください。</small>		保護者の氏名	(担当者)
(ふりがな) お 名 前			
学校又は団体	名 称		
	所在地	〒 (TEL)	

※注1 （太枠内）は、必ずご記入ください。（学校から送付される場合、「住所（TEL）」「保護者の氏名」の記入は不要です）
 ※注2 ご記入いただいた個人情報については、このコンクールの運営に必要な範囲で利用します。